

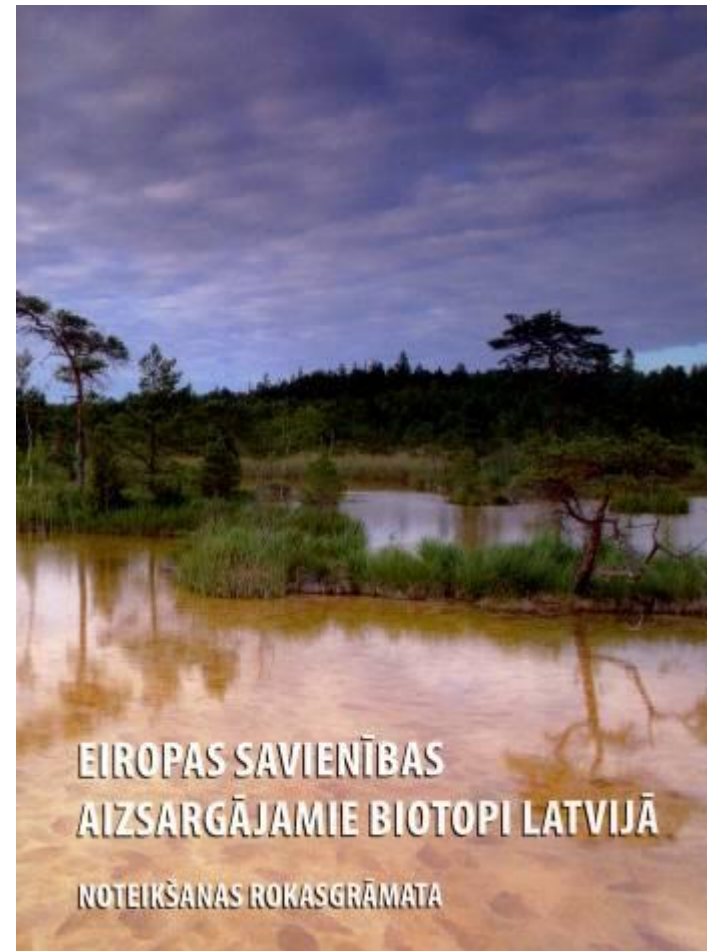
Projektā paredzētās mežu apsaimniekošanas ekoloģiskie aspekti



Viesturs Lārmanis
Latvijas Dabas fonds
2012.02.28., Sigulda

Vispirms mežu apsekošana

- **Pārbaudāmi 27500 ha mežu, no tiem 8-9000 ha apsekojami klātienē,**
- **Balstoties uz apsekošanas rezultātiem notiks apsaimniekošanas plānu sagatavošana un apsaimniekošanas pasākumu izpilde**



Meža biotopu apsaimniekošanas pasākumi



Purvainie meži 91D0* – hidroloģiskā režīma atjaunošana (130-170 ha)



Veci vai dabiski boreāli meži 9010* – nevēlama aizauguma izciršana (280-300 ha)



Lapkoku praulgrauža dzīvotnes – nevēlama aizauguma izciršana (60-80 ha)

Veci vai dabiski boreāli meži 9010* – kā tie izskatās un kādēļ tie jāapsaimnieko?

ES biotops 9010* aptver ziemeļu skujkoku mežu klases sausieņu mežus ar augstu dabiskuma pakāpi (augšanas apstākļi – no mazauglīgiem priežu siliem līdz auglīgiem egļu un apšu vēriem)



... kā arī nesenas vai dabiski atjaunojušās meždegas



Meža biotopu apsaimniekošanas pasākumi

Veci vai dabiski boreāli meži 9010* – kā tie izskatās un kādēļ tie jāapsaimnieko?

Pirmatnīgos apstākļos ievērojama loma boreālo mežu dzīvē bija meža ugunsgrēkiem



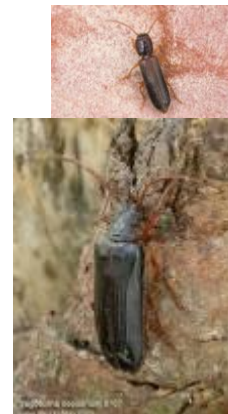
Foto: [Brandfältet Storåsen](#)



Ugunsgrēki daļu no šiem mežiem uzturēja gaišus – mūsdienās šis process ir stipri sarucis, daudzi no agrāk gaišajiem mežiem kļūst biezi un ēnaini, apdraudot saulmīļu sugas



Foto: FINNATURE



Meža biotopu apsaimniekošanas pasākumi

Veci vai dabiski boreāli meži 9010* – kā tie izskatās un kādēļ tie jāapsaimnieko?

Pēdējās desmitgadēs ienākušo eglīšu un krūmu izciršana kādreizējos skrajmežos ir mēģinājums imitēt ugunsgrēka radītos gaišos apstākļus un paildināt veco koku mūžu



No ekoloģiskā viedokļa pasākums būtu pilnvērtīgāks, veicot kontrolētu dedzināšanu



Meža biotopu apsaimniekošanas pasākumi

Lapkoku praulgrauža dzīvotnes mežā – kā tās izskatās un kādēļ tās jāapsaimnieko?

Maz zināms par praulgraužu dzīvotnēm stabilos mežos senatnē, mūsdienās lielākā daļa no praulgraužu dzīvotnēm ir parki un alejas, kādreizējās parkveida pļavas un meža ganības, kas pēdējās desmitgadēs ir ieaugušas mežā



Vaboļu pētnieki lapkoku praulgrauža un citu ozoliem raksturīgo saproksīlo vaboļu aizsardzībai iesaka senos klajumu un skrajo mežu ozolus atbrīvot no krūmiem un jaunāku koku audzēm, lai paildzinātu veco koku mūžu, atjaunotu skrajo situāciju un nodrošinātu dzīvotnes nepārtrauktību nākotnē

Animal Biodiversity and Conservation 25.1 (2002) 59

Animal Biodiversity and Conservation 25.1 (2002) Population ecology and conservation of beetles and pseudoscorpions living in hollow oaks in Sweden T. Ranius

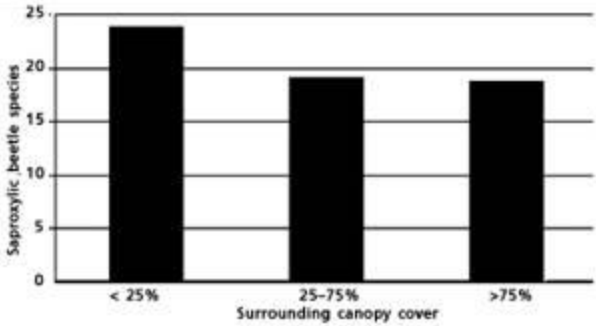


Fig. 3. Number of saproxylic beetles per tree, with the oaks divided into categories depending on surrounding canopy cover: n (< 25%, free-standing) = 21; n (25-75%, half-open) = 30; n (> 75%, shaded) = 39. (Data from RANIUS & JANSSON, 2000.)





1940.gads





2012.gads



1940.gads





2050.gads



2012.gads



1940.gads





2050.gads



2012.gads



1940.gads





2050.gads



?



2012.gads



1940.gads



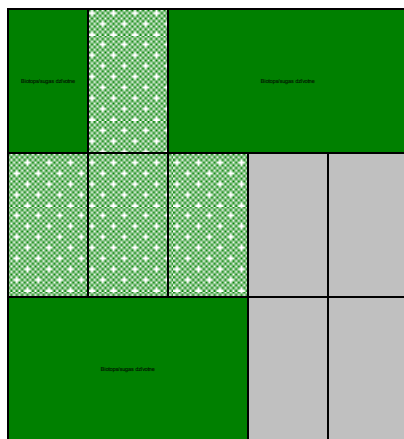


Biotopu un sugu dzīvotņu fragmentu konsolidācija vai veidošana jaunā vietā - dabiskošana

Biotops/sugas dzīvotne



Biotops/sugas dzīvotne



Paldies klausītājiem!

Jautājumi?